

NORMANDE

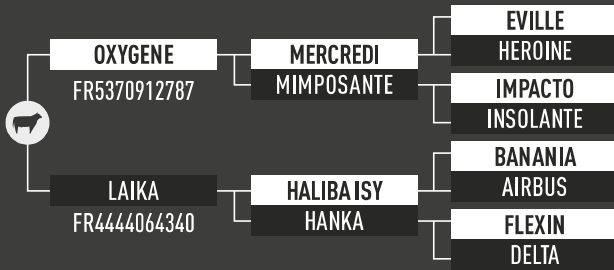
RABELAIS

FR7233722674 11/10/2020

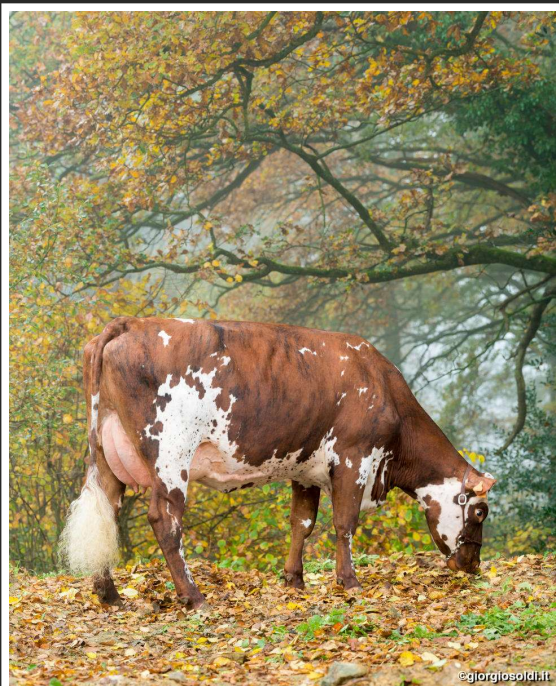
GAEC DE LA HERAUDAIS - NOTRE DAME DES LANDES (44)



^ RABELAIS



- > Milchleistung
- > Gute Fundamente
- > Eutervererber



^ LAIKA

ISU
178

PRODUKTION		Si. 72	
Ökonomische zuchtwert milch	53	Milch	1262 kg
Eiweiß	0.0 ‰	Fett	0.7 ‰
Eiweiß	42 kg	Fett	60 kg
Futterverwertung	1.5		
KCAS BB		BCAS A1A2	

FUNKTIONELLE MERKMALE

Eutergesundheit	2.3	Zellzahl	2.6
Klinische Mastitis	1.2	Fruchtbarkeit	0.9
Fruchtbarkeit Kuhe	0.8	Fruchtbarkeit Färsen	1.5
Rastzeit	-0.4	Frühreife	2.4
Nutzungsdauer	2.0	Melkbarkeit	0.5
Temperament	0.5	Trächtigkeitsdauer	-2
Kalbeverlauf	92	Kalberverluste	92
Geburtsvitalität Kalb	95	Vitalität Aufzucht	96

GÉNOSANTÉ

Gesundheit Gesamtzuchtwert	1.1	Ketose	-0.2
Klauen Resistenz gegenüber infektiöser Erkrankungen	0.0	Klauen Resistenz gegenüber nicht-infektiöser Erkrankungen	0.0

TYP

Si. 65 / aAa 516342

Exterieur	1.4	
Euter	1.0	
Zentralband	1.3	
Eutertiefe	1.3	
Eutergleichgewicht	1.1	
Vordereuteraufhängung	0.7	
Hintereuterröhe	1.7	
Strichplatzierung v.	-0.9	
Strichstellung	0.4	
Körper	0.2	
Größe	0.7	
Brustbreite	0.1	
Körpertiefe	0.1	
Beckenbreite	0.0	
Beckenneigung	0.2	
gerader Rücken	0.7	
Fundament	1.5	
Hinterbeinwinkel	2.4	+
Gelenkqualität	0.5	
Klauenwinkel	2.2	+
Hinterbeinwinkel	0.5	
Bewegung	0.9	
Bemuskelung	0.0	
Körperkondition	-0.6	
Gesamt fleischwert	0.1	

FLEISCHEIGENSCHAFTEN

Fleischeigenschaften	20.4 € 0.3	Wachstum Ausformung Jungrinder	0.4
Schlachtkörper	0.1	Fleischeigenschaften	13.1 € 0.3
Ausformung Jungrinder		Kälbe	
Schlachtkörper Wachstum	0.0	Schlachtkörper	0.4
Kälbe		Ausformung Kälbe	
Farbeausformung Kälbe	0.0		

Nachkommen Homogenität

F&L, Milch